

IIPRIstituto Italiano di
Psicoterapia
Relazionale**SIRPIDI**Scuola Internazionale di Ricerca e
Formazione in Psicologia Clinica e
Psicoterapia Psicoanalitica**SIPE**Scuola Italiana
di Ipnosi e Psicoterapia
Ericksoniana**Roma - 25 Settembre 2011**

Otto F. Kernberg

Direttore del Personality Disorders Institute presso il NewYork-Presbyterian Hospital, Westchester Division. Professore di Psichiatria presso il Weill Cornell Medical College. Past-President della International Psychoanalytic Association. Training and Supervising Analyst del Columbia University Center for Psychoanalytic Training and Research.

Workshop Avanzato

La Psicoterapia Focalizzata sul Transfert per l'Organizzazione di Personalità Borderline

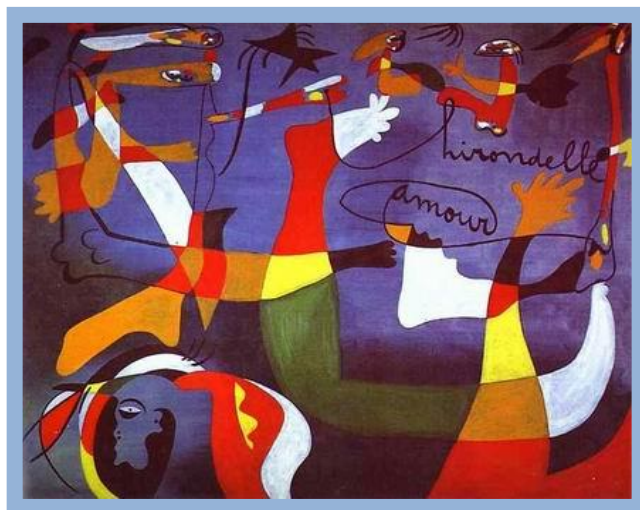
Transference Focused Psychotherapy for Borderline Personality Organization**Traduzione di Paolo Migone**

La strategia per il trattamento della Organizzazione di Personalità Borderline prevede l'analisi seduta per seduta delle relazioni oggettuali primitive che vengono attivate nel transfert nel tentativo di descriverle in modo metaforico.

Si utilizzano cioè delle metafore per esprimere la relazione oggettuale dominante, per poi analizzare la tendenza a proiettare ed introiettare le relazioni oggettuali e del Sè nell'ambito di questi rapporti.

Dal punto di vista tattico la terapia richiede una solida definizione del setting solido, necessaria per evitare acting-out distruttivi. Nella evoluzione del trattamento è utile porre gradualmente l'accento sulla analisi del transfert come

precondizione perché il paziente possa effettivamente utilizzare ciò che riceve in fase di trattamento e, progressivamente, imparare perché non gli è possibile applicare la stessa modalità riflessiva nel corso della sua vita pratica quotidiana. La terapia diventa quindi il momento tipico di rivalutazione e di risistemazione della oggettualità interna del paziente.

**PROGRAMMA del WORKSHOP AVANZATO di OTTO F. KERNBERG**9.30 – 11.00 Otto F. Kernberg: **L'Organizzazione di Personalità Borderline**11.00-11.30 – **Discussione con i Didatti delle Scuole**

Ore 11.30 12.00 - Coffee Break

12.00-13.30 Otto F. Kernberg: **La Psicoterapia Focalizzata sul Transfert per l'Organizzazione di Personalità Borderline**13.00 - 13.30 **Dibattito**13.30-14.30 **LUNCH BREAK**14.30 - 15.30 **Presentazione di Casi Clinici**15.30-17.00 Otto F. Kernberg: **Discussione dei Casi Clinici presentati**17.00 - 17.45 Otto F. Kernberg e Didatti delle Scuole: **Discussione Interattiva sui Casi Clinici**17.45 - 18.30 Otto F. Kernberg e Didatti delle Scuole: **Tavola rotonda conclusiva****Hotel Ergife, Via Aurelia 617 - Roma
SALA ORANGE**